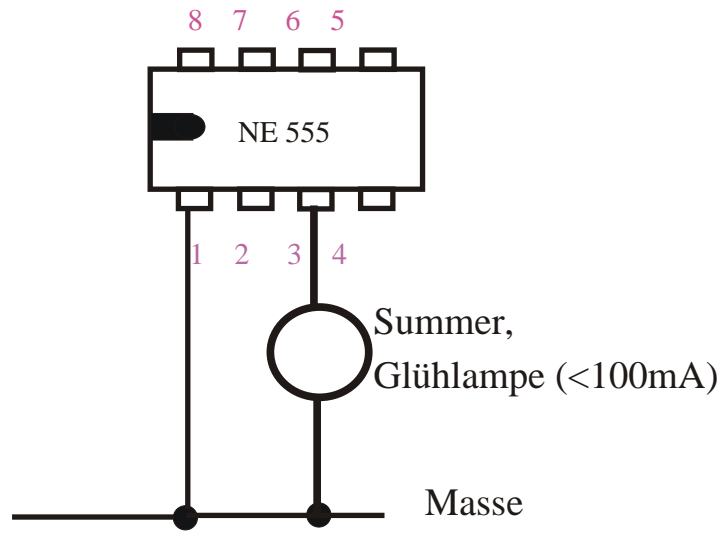
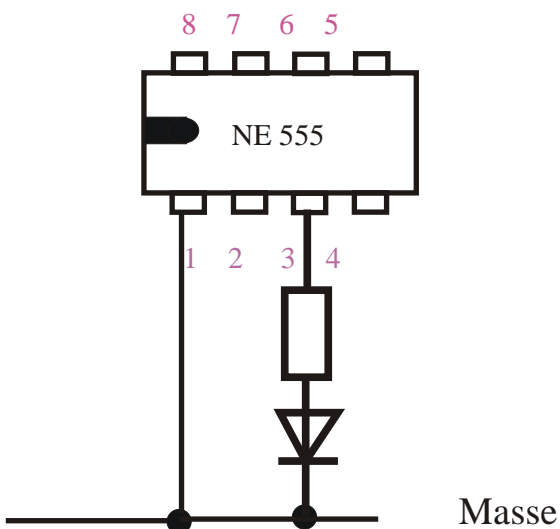


PIN 3 des NE 555 bezeichnet man als _____
Die Beschaltung mit _____
ergibt eine _____
Anzeige, mit einem _____
entsteht ein _____

Verbindet man _____
über eine _____ oder _____
über einen _____
mit _____, so entsteht
entweder eine _____
oder eine _____
Anzeige.

Optische Anzeige

Akustische Anzeige



Anwendung: Je nach gewünschtem Effekt, wird man Ausgang entweder mit einer LED oder mit einem Summer beschalten.

Hinweis: Der Ausgang (PIN 3) ist maximal mit 200 mA zu belasten. Deshalb sollte man den Stromverbrauch der Bauteile im Ausgang kennen.